

## ポーラ、中国の店舗デザインをリニューアル 3つのゾーンから成る新デザイン・1店舗目は上海国金中心商場（ifc mall）店

株式会社ポーラ（本社：東京都品川区、社長：及川美紀）は、この度、中国で展開しているエステサービス併設の店舗（コンセプトショップ）のデザインをリニューアルいたしました。リニューアル1店舗目は上海の上海国金中心商場（ifc mall）店で、2021年1月2日にオープンしました。今後、2023年までに新デザインのコンセプトショップを約30店舗出店する計画です。

新たな店舗デザインのコンセプトは、「Envelop a science」です。ポーラが創業以来大切にしてきた“最上のものを一人ひとりにあったお手入れとともに直接お手渡ししたい”という想いと、革新のサイエンスが融合し、新たな美を生み出す空間を目指しました。店舗へ足を踏み入れることで、ポーラと出会い、触れて、奥に進むにつれポーラの世界へ深く入り込む3つのゾーンをデザインしました。心地よさだけではなく、確かな実感のある美の体験へと誘います。

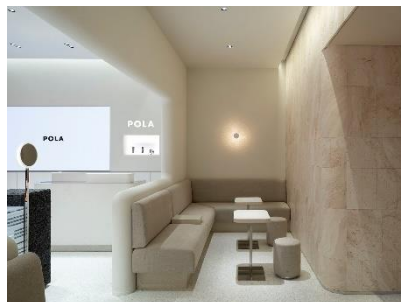


### ポーラとの出会い THE SHOP



サイエンスに裏打ちされたブランドに対する確たる信頼を感じていただくことを目指した、ショップの顔となるゾーン。石材と透明素材をMIXした什器は、ポーラの積み重ねてきた歴史と技術力を表現。気になる最新アイテムや旬な情報を試すこともできる、タッチアップスペース。

### ポーラをより感じる THE LOUNGE



ポーラの世界をより近くで感じていただくことができる、カウンセリングゾーン。リラックスできる素材と色を基調とし、壁面には創業者の想いになぞらえた水面のアートワークを配置。フレームで囲われたセミクローズドな空間はお客さまの肌に向き合うためのおもてなしのスペース。

### ポーラへ深く入り込む THE SALON



「ポーラへ深く入り込む」ショップ最深部のサロンゾーン。日常を忘れて心が解放されるやすらぎ感を感じていただけます。壁面にキラリと光るミラーはまるで水滴のような表情で、自分自身の肌と向き合う没入感と、確かな手ごたえを彷彿とさせるような、先進性を兼ね備えた空間。

空間デザイン担当：小大建築設計事務所／kooo architects

東京・上海・広州を拠点に、人種の垣根を超え人々を惹きつける建築やインテリアの設計活動をする事務所

#### 【報道関係からのお問い合わせ先】

株式会社 ポーラ ブランドクリエイティブ部 〒141-8523 品川区西五反田2-2-3  
TEL：03-3494-7119 FAX：03-3494-6198

#### 【お客さまからのお問い合わせ先】

ポーラお客さま相談室（フリーダイヤル）TEL 0120-117111