

夜桜のように陰影ある大人の目もとをデザインするアイカラーと
桜色の光で気になる色ムラをナチュラルカバーするコンシーラー

『ミュゼル ノクターナル』限定アイカラー&コンシーラー発売

株式会社ポーラ（本社：東京都品川区、社長：鈴木弘樹）は、30代から40代の大人の女性をターゲットに、“簡単にトレンド顔をデザインする”メイクブランド『ミュゼル ノクターナル』より、アイカラー(2色、各 ¥5,000<税込 ¥5,400>※数量限定)と、コンシーラー スティック (2色 各 ¥3,500<税込 ¥3,780>) を、2016年3月4日に発売します。

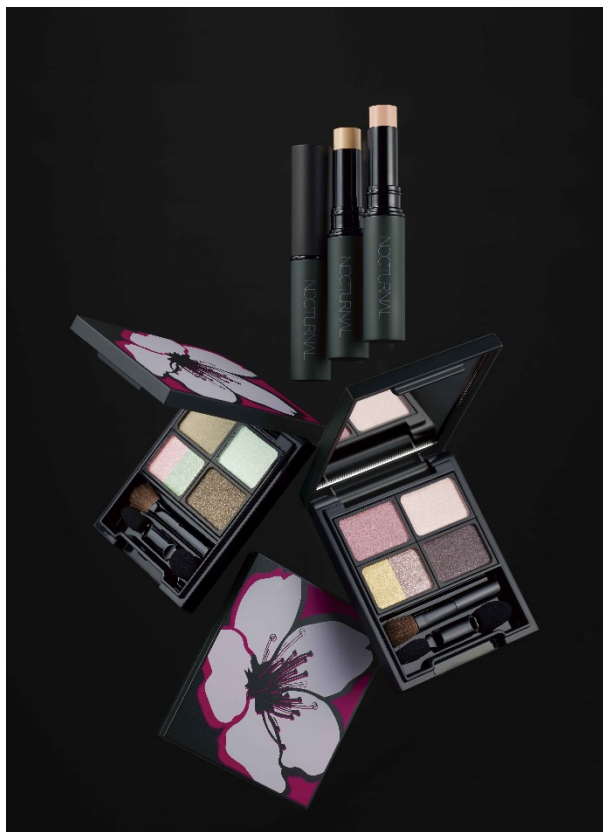
2016年春夏コレクションテーマは「SAKURA NOIR」。可憐に、だけど爛漫と咲き誇る夜桜からインスパイアされたアイカラーとコンシーラーを開発しました。

『ミュゼル ノクターナル アイカラー EX』は、甘さを抑えたエレガントな仕上がりのピンク（月夜桜）と、洗練されたモードな仕上がりのグリーン（葉桜）の2タイプ。輝きを引き立てる補色の色と光のニュアンスでセンシュアルな目もとをデザインします。

『ミュゼル ノクターナル コンシーラー スティック』は、青と赤の両方の光を放つ桜色のパールで、気になる部分の色ムラをナチュラルにカバーするスティックタイプのコンシーラーです。

どちらも肌に溶け込むようになじむ「メルティングカラー設計」を採用。鮮やかに大人の春を演出します。

全国のポーラレディ、コスメ&エステショップ「ポーラ ザ ビューティ」約620店を含む約4800店舗のポーラのお店、全国有名百貨店ポーラコーナー41店舗、ポーラホームページ（www.pola.co.jp）にてお取り扱いします。



2016年3月4日発売

■ミュゼル ノクターナル アイカラー EX【数量限定】
2色 各 ¥5,000 (税込 ¥5,400)



PI (月夜桜)



GR (葉桜)

■ミュゼル ノクターナル コンシーラー スティック
SPF30・PA+++ 2色 各 ¥3,500 (税込 ¥3,780)



L N

ネーミング

ノクターナル (NOCTURNAL)とは、「(花が) 夜に開花する」という意味。闇夜で密かに咲き誇る花のように、さりげなく、緻密に美人印象をデザインするという意味を込めました。

【報道関係のお問い合わせ先】

株式会社 ポーラ 宣伝部 TEL 03-3494-7119 / FAX 03-3494-6198 〒141-8523 品川区西五反田2-2-3

【お客さまのお問い合わせ先】

ポーラお客さま相談室 (フリーダイヤル) TEL 0120-117111

ミュゼル ノクターナル アイカラー EX 2色 各¥5,000 (税込¥5,400) 【数量限定】



コンパクト

可憐さの中に色香が忍ぶ夜桜のように
輝きを引き立てる補色の色とニュアンスで、
センシュアルな目もとをデザインする4色セットのアイカラー

- 鮮やかな色が肌に溶け込むようになじむ「メルティングカラー設計」採用。
- 「ルーセントスフレパウダー」配合。クリアに輝く透明感と立体感をデザイン。
- 美容成分*ハーブコンプレックス、ヒアルロン酸を配合。

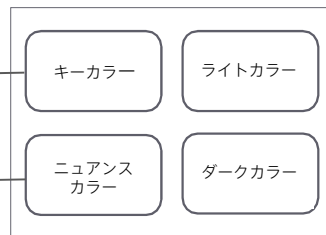


PI (月夜桜)

GR (葉桜)

まぶたの“影色”で目じりをアップする「キーカラー」
「グレイインカラーパウダー」配合。まぶたの陰影と一体化し、肌なじみと立体感を生み出す。

“補色”の輝きで華やかさをプラスする「ニュアンスカラー」
補色のコントラスト効果で、輝度が高く、ぬれたようなツヤと立体感のある仕上がりを演出。

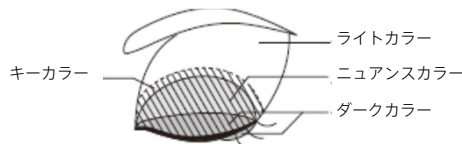


※保湿成分

使用方法



- ①ライトカラー (A) をブラシにとり、まぶた全体に広げていきます。
- ②ダークカラー (B) を小チップにとり、上まぶたの際にのせます。
※お好みで、下まぶたの際、目尻側から1/3まで入れます。
- ③キーカラー (C) を大チップにとり、アイホールに広げます。
- ④ニュアンスカラー (D) を指でなじませながらとり、アイホールに置くようにのせます。



ミュゼル ノクターナル コンシーラー スティック SPF30・PA+++ 2色 各¥3,500 (税込¥3,780)

桜色の光でナチュラルにカバーするスティックタイプのコンシーラー

- 気になる部分をカバーし、肌に溶け込むようになじむ「メルティングカラー設計」。
- 青と赤の光の両方を放ち、ナチュラルにカバーする「隠し桜パール配合」。
- 美容成分*フランスラベンダーエキス、カミツレ花エキス、マカデミアナッツ種子油、ローズヒップエキス、浸透型コラーゲンを配合。

※保湿成分



L

N

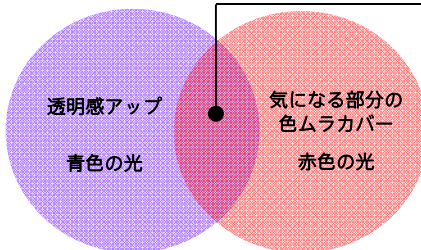
使用方法

- ①2～3mmほど繰り上げてから、色ムラの気になる部分につけます。
- ②その後、指先で境目を軽くほかすようにして、周囲の肌となじませてください。
※仕上げにパウダーファンデーションまたは、フェイスパウダーを押さえるようにつけるとカバー力がアップし、化粧持ちがよくなります。

L
・明るめの色。
・オレンジ色に寄せることで、目の下の色ムラカバー力をアップ。
・ハイライトとしても使用できます。

N
・標準色。
・日本人の肌色研究に基づき、幅広い肌色になじむように設計。
・色ムラをナチュラルにカバーします。

隠し桜パール配合



桜色の光

透明感を出す青色の光と色ムラをカバーする赤色の光。
両方の光を放つ桜色のパールで気になる部分の色ムラをナチュラルにカバーします。

NOCTURNAL

主な配合成分

配合目的	配合成分	全成分表示名称	アイカラー	コンシーラー
保湿成分	ハーブコンプレックス	ローマカミツレ花エキス、ローズマリー葉エキス、セージ葉エキス	○	
	ヒアルロン酸	ヒアルロン酸Na	○	
	フランスラベンダーエキス	フランスラベンダーエキス		○
	カミツレ花エキス	カミツレ花エキス		○
	マカデミアナッツ種子油	マカデミアナッツ種子油		○
	ローズヒップエキス	カニナバラ果実エキス		○
	浸透型コラーゲン	イソステアロイル加水分解コラーゲン		○
メイク効果	ルーセントスフレパウダー	マイカ、酸化鉄、酸化チタン、ホウケイ酸 (Ca/Al)	○	
	グレイインカラーパウダー	マイカ、酸化鉄、サンカチタン		